

Commission Paritaire locale TAXI

18 mai 2021

Ordre du jour

- Désignation Président et Vice Président
- Validation du PV du 24 novembre 2020
- Statistiques de dépenses arrêtées au 31 décembre 2020
- Actualités conventionnelles et réglementaires
 - Contrôle national facturation: point
 - Dispositif d'indemnité perte d'activité : point de situation
 - COVID / vaccination: prise en charge transport, mesures dérogatoires
- Actualités régionales et locales
 - Nouvelle convention taxi 2021 et anticipation 2022
 - Retour d'expérience circuit de dépôt des PJ
 - Numérique en santé
 - Téléservice
 - SEFI: expérimentation
- Question diverses
 - Qualité de la facturation
 - Prise en charge assurés MNH

Statistiques de dépenses

Activité des transports non sanitaires

Transports en taxi remboursés entre le 01/01/2020 et le 31/12/2020

Montants présentés en base de remboursement hors dépassement

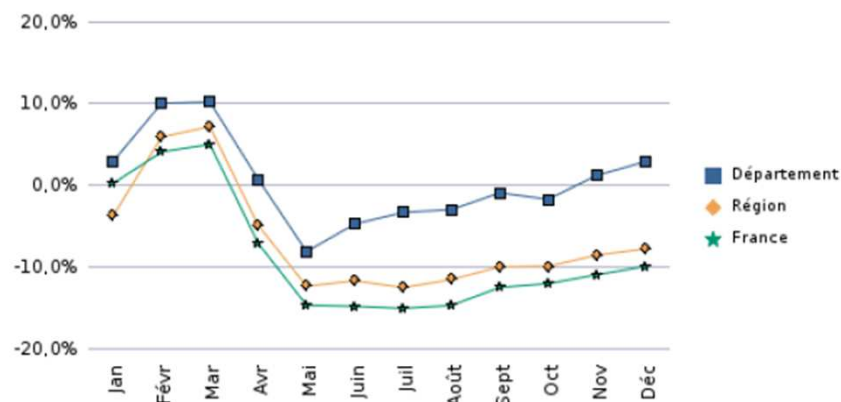
Montants

Prestations	Régime Général		MSA		RSI		AUTRES		TOTAL		Région (PCAP)	France (PCAP)
	Montant	PCAP	Montant	PCAP	Montant	PCAP	Montant	PCAP	Montant	PCAP		
Taxis	2 478 863	6,0%	49 709	NS	7 292	-93,8%	67 029	29,3%	2 602 894	2,8%	-7,8%	-9,9%

Répartition des montants par régime



Evolution des montants (PCAP) - total poste



Statistiques de dépenses

Transports sanitaires remboursés entre le 01/01/2020 et le 31/12/2020

Montants présentés en base de remboursement hors dépassement

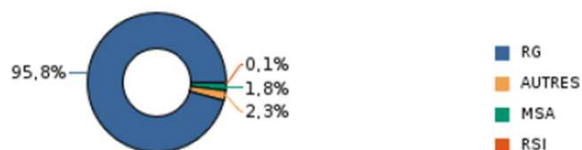
Montants

Prestations	Régime Général		MSA		RSI		AUTRES		TOTAL		Région (PCAP)	France (PCAP)
	Montant	PCAP	Montant	PCAP	Montant	PCAP	Montant	PCAP	Montant	PCAP		
Ambulances agréées (ABA)	3 131 519	0,0%	66 719	-6,7%	2 036	-96,9%	86 357	19,4%	3 286 630	-1,6%	-3,9%	-3,1%
Ambulances agréées de garde (ABG)	226 169	3,4%	3 727	-0,4%	181	-96,8%	4 300	-0,6%	234 377	0,8%	-3,9%	1,2%
Véhicules sanitaires légers (VSL)	1 068 203	-21,1%	12 679	-23,9%	828	-96,5%	16 902	-44,6%	1 098 612	-22,9%	-14,6%	-15,0%
Total (Hors ING)	4 425 891	-5,9%	83 124	-9,6%	3 045	-96,8%	107 559	0,3%	4 619 619	-7,5%	-8,6%	-7,1%
Indemnités de garde ambulancière (ING)									444 610	-13,8%	-8,4%	1,4%
Total	4 425 891	-5,9%	83 124	-9,6%	3 045	-96,8%	107 559	0,3%	5 064 229	-8,1%	-8,6%	-6,6%

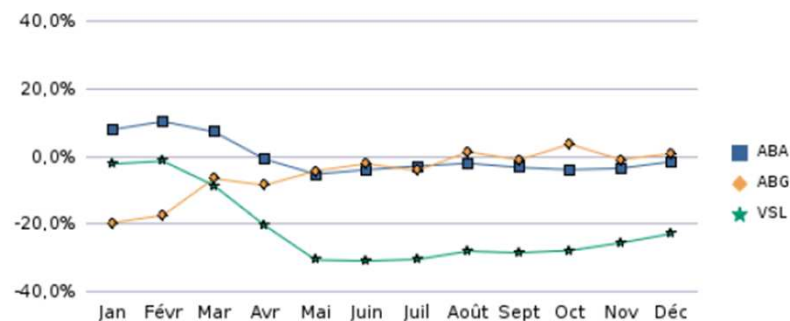
Répartition des montants par prestation



Répartition des montants par régime



Evolution des montants par prestation (PCAP)



Evolution des montants (PCAP) - total poste



Statistiques de dépenses

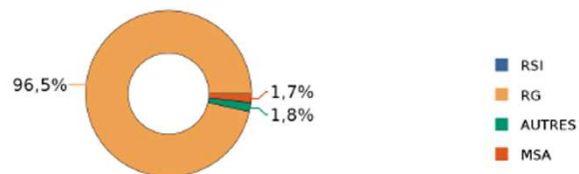
Transports en taxi remboursés entre le 01/01/2021 et le 31/03/2021

Montants présentés en base de remboursement hors dépassement

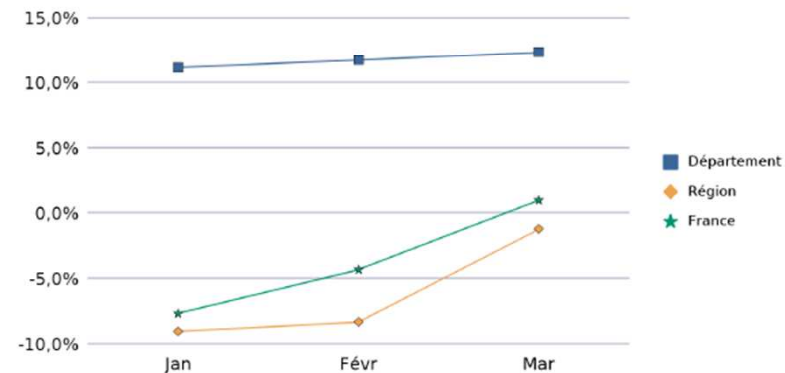
Montants

Prestations	Régime Général		MSA		RSI		AUTRES		TOTAL		Région (PCAP)	France (PCAP)
	Montant	PCAP	Montant	PCAP	Montant	PCAP	Montant	PCAP	Montant	PCAP		
Taxis	768 236	15,0%	13 884	-2,1%		NS	14 135	-27,0%	796 256	12,4%	-1,2%	1,0%

Répartition des montants par régime



Evolution des montants (PCAP) - total poste



Statistiques de dépenses

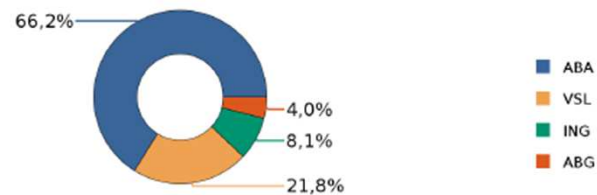
Transports sanitaires remboursés entre le 01/01/2021 et le 31/03/2021

Montants présentés en base de remboursement hors dépassement

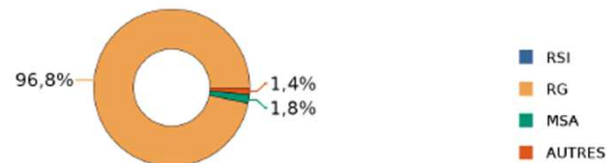
Montants

Prestations	Régime Général		MSA		RSI		AUTRES		TOTAL		Région (PCAP)	France (PCAP)
	Montant	PCAP	Montant	PCAP	Montant	PCAP	Montant	PCAP	Montant	PCAP		
Ambulances agréées (ABA)	902 725	12,0%	20 447	59,9%		NS	7 823	-51,5%	930 996	11,2%	7,4%	6,7%
Ambulances agréées de garde (ABG)	54 468	0,2%	777	58,3%		NS	643	-35,5%	55 888	-0,3%	-18,3%	-8,5%
Véhicules sanitaires légers (VSL)	294 708	-6,4%	2 397	-59,5%		NS	9 587	47,0%	306 692	-6,5%	-5,4%	-6,2%
Total (Hors ING)	1 251 901	6,5%	23 621	23,1%		NS	18 053	-23,6%	1 293 576	5,9%	0,8%	2,0%
Indemnités de garde ambulancière (ING)									113 488	9,3%	-5,4%	2,6%
Total	1 251 901	6,5%	23 621	23,1%		NS	18 053	-23,6%	1 407 064	6,2%	0,4%	2,1%

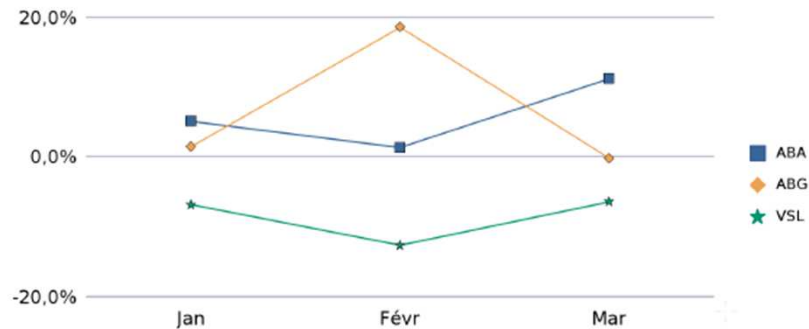
Répartition des montants par prestation



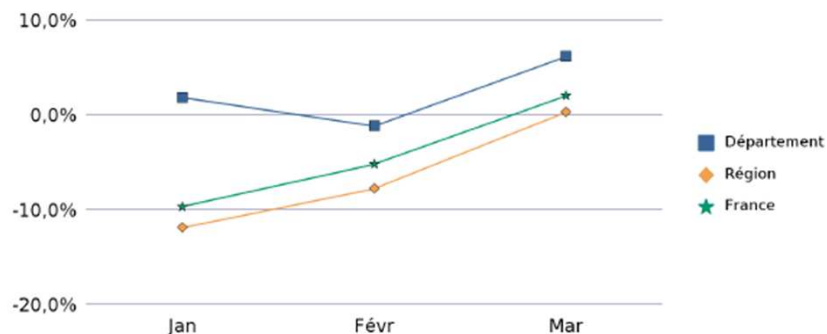
Répartition des montants par régime



Evolution des montants par prestation (PCAP)



Evolution des montants (PCAP) - total poste



ACTUALITÉS CONVENTIONNELLES ET REGLEMENTAIRES

Contrôle national facturation

La mise en place du contrôle national 2020 a été annoncé à l'occasion de la dernière commission.

2 sociétés ont été contrôlées à l'occasion de cette 1^{ère} phase.

Le montant des anomalies détectées s'élève à 2033,99€

Les anomalies portent sur:

- Des erreurs de facturation
- L'absence de PMT ou de PJ justifiant la facturation.

Une seconde phase de contrôle est en cours et concernera 1 société de taxi.

Dispositif d'indemnisation de la perte d'activité

Un dispositif exceptionnel d'accompagnement économique des professionnels libéraux confrontés à une baisse très importante de l'activité du fait de la crise sanitaire liée à l'épidémie de Covid 19 et des mesures de confinement qui l'ont accompagnée a été mis en place. Il a été ouvert aux transporteurs sanitaires à partir du 4 juin.

10 sociétés ont sollicité le dispositif pour un montant total de 43 234€
6 sociétés ont sollicité une indemnisation sur les 2 périodes

Une phase de contrôle de la recevabilité des éléments est en cours.

Pièces justificatives attendues, point déjà abordé lors de la dernière commission:

Transmission du chiffre d'affaire TTC sur toute l'année 2019 avec mention du détail activité de transport de malade et activité commerciale

Information réalisée à l'ensemble des sociétés en date du 5/05/2021

Etat des lieux: **actuellement, encore 4 sociétés ne nous ont pas adressé leur attestation**

Il convient donc de nous la retourner rapidement pour prise en compte. En l'absence de justificatif, nous sommes susceptibles de réaliser des indus.

COVID/ Vaccination

- Différentes mesures dérogatoires ont été prolongées:
 - Prolongation de la prise en charge des transports sur prescription médicale pour se rendre dans un centre de vaccination -> jusqu'au 1er juin
 - Les pièces justificatives (prescription, attestation de service fait, facture) doivent continuer à être signées dans les conditions habituelles, sauf la dérogation usuelle pour les patients dans l'incapacité de signer
- Transports en lien avec le Covid-19
 - Sont exemptés de demande d'accord préalable :
 - les transports de plus de 150 km en lien avec le Covid-19 vers un établissement de santé ou un centre Covid,
 - les transports de patient de retour direct à leur domicile ou dans un autre établissement suite à une hospitalisation
- Transports partagés: Afin de permettre l'application des mesures de distanciation physique protégeant les patients et les professionnels, les transports partagés en VSL et en taxi étaient proscrits pendant la période de la crise sanitaire.
 - L'amélioration de la situation sanitaire a permis de lever l'interdiction du transport partagé en VSL et en taxi pour les patients ne présentant pas de risque de forme sévère d'infection COVID 19 : Décret du 31 mai 2020
 - C'est au médecin prescripteur de déterminer au regard des pathologies du patient, la possibilité d'un transport partagé. Aussi, cette autorisation doit être spécifiée par une prescription médicale qui détermine si le patient est autorisé ou non à partager un transport.
 - Le transport partagé en VSL et en taxi reste proscrit jusqu'à nouvel ordre pour les patients à risque de forme sévère de COVID-19.
 - Les transports partagés doivent être réalisés dans le strict respect des mesures d'hygiène.
- Pour l'ensemble des patients : les transports vers un établissement de santé et les centres COVID dédiés, en lien avec COVID 19 sont assimilés à des transports urgents autorisant l'établissement a posteriori de la PMT :
 - La prescription médicale doit porter le mention « urgence ».
 - Pour les transports vers les centres COVID, le prescripteur indique de manière manuscrite les termes « centre dédié ».

Vaccination : [point de situation au 09/05/2021](#)

Rappel: les chauffeurs de taxis conventionnés peuvent accéder à la vaccination du fait de leur activité

ACTUALITÉS LOCALES

Avenant taxi 2021 et anticipation 2022

L'avenant taxi au titre de l'année 2021 a été contractualisé dans des conditions spécifiques du fait de la crise sanitaire.

Compte tenu du délai contraint et de sa mise en œuvre à compter du 1^{er} février 2021, les aménagements proposés ont été validés au niveau CPAM.

Cette validation 2021 ne sous entend pas que les termes de l'avenant 2022 seront identiques.

En effet, une négociation sur l'application des taux notamment courses de jour et de nuit devra de nouveau être réalisée.

Proposition: planifier une rencontre en dehors de la commission sur octobre ou novembre afin de définir les futurs taux globalisés.

Pour rappel, les évolutions apportées seront fonction du taux d'évolution des dépenses sur l'année 2021 avec impact si évolution > 4,5%

Retour d'expérience: circuit des pièces justificatives

A l'occasion de la dernière commission, un échange sur la proposition de nouveau circuit de dépôt des PJ a été réalisé.

Retour d'expérience:

Ce circuit apporte t il satisfaction et convient t il?

Numérique en santé

Point local quant au déploiement de la dématérialisation:

Taux de télétransmission:

- 99,4% en septembre
- 99,7% en octobre
- 99,96% en février 2021

Pec+ Tirat:

- 22 utilisateurs depuis le début de l'année sur 43 taxis connus (contre 23 l'année dernière)
- Soit un taux de 51,16 % sur 43 sociétés et 53,66 % sur 41 sociétés

Dans l'annexe 3: annexe tarifaire de la convention taxi, il est fait mention que:

Le recours au téléservice PEC+TIRAT est obligatoire à compter de l'année 2020 et doit être utilisé avec l'identifiant propre au département de rattachement de la société de taxi.

SEFI: expérimentation

SEFI versant TAXI est expérimenté dans 12 départements.

L'expérimentation est prolongée compte tenu du contexte sanitaire.

Le dispositif SEFI contient SCOR ce qui aboutit à une facturation sans aucun papier.

Retours CPAM 21

Les utilisateurs sont très satisfaits de l'application

- la facilité d'utilisation
- la formation permet d'avoir des automatismes de fonctionnement
- l'application nécessite une bonne organisation
- l'application permet une rapidité de règlement des factures.

Qualité de la facturation

Le délai de mandatement moyen est de 3,4 jours en moyenne de novembre à mars (delta entre 2 et 6 jours).

Le taux de facture non payées est en moyenne de 7,47% (+3 pts)

Période de novembre 2020 à mars 2021 Nombre de facture total sur la période 22079					
Rejet / Signalement	Libellé Rejet signalement	Nombre	Taux / Total facture	Période précédente	Commentaire
Rej	Facture absente de l'instancier	243	1,10	167	Anomalie pour un tiers sur la reprise de numéro de lot
Rej	L EXONERATION DU TICKET MODERATEUR EST ABSENTE AU REFERENTIEL BENEFICIAIRE	98	0,44	41	Le tiers a télétransmis une exonération qui n'existe pas à notre fichier
Rej	Le montant de la majoration de courte de distance est erroné	47	0,21		Facture rejetée. La montant de la majoration de courte distance transmis ne correspond pas au montant de la majoration de courte distance calculé.
Rej	Lot déjà en traitement	45	0,20		Le lot a déjà été télétransmis.
Rej	Incompatibilité nature d'assurance / régime	41	0,19		
Rej	L'assuré est absent de notre référentiel	31	0,14	58	L'assuré ne dépend pas de notre organisme

Questions diverses

Merci de votre attention

Prochaine CPD le 23 novembre 2021

9h00 section sociale

9h30 section professionnelle